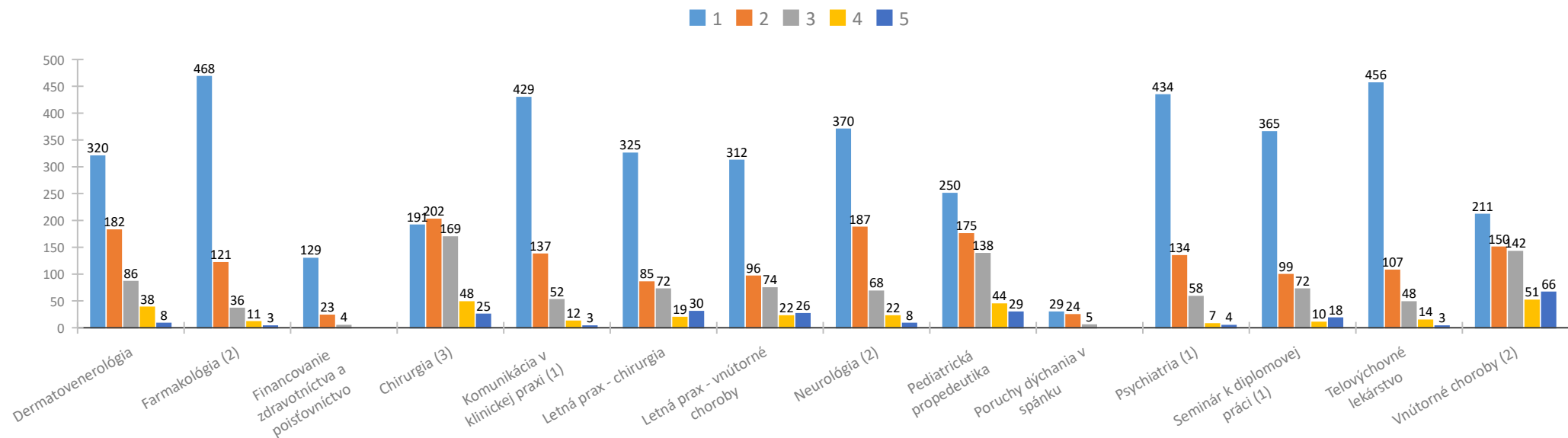


Všeobecné lekárstvo - 4. ročník, študenti študujúci v jazyku slovenskom

Predmet		1	2	3	4	5	Spolu
JLF.DK/J-S-VL-044/18	Dermatovenerológia	320	182	86	38	8	634
JLF.ÚFa/J-S-VL-030/18	Farmakológia (2)	468	121	36	11	3	639
JLF.ÚVZ/J-S-VL-105/18	Financovanie zdravotníctva a poisťovníctvo	129	23	4			156
JLF.ChKTC/J-S-VL-025/18	Chirurgia (3)	191	202	169	48	25	635
JLF.PK/J-S-VL-125/18	Komunikácia v klinickej praxi (1)	429	137	52	12	3	633
JLF.ChKTC/J-S-VL-054/18	Letná prax - chirurgia	325	85	72	19	30	531
JLF.IKG/J-S-VL-054/18	Letná prax - vnútorné choroby	312	96	74	22	26	530
JLF.NIK/J-S-VL-046/18	Neurológia (2)	370	187	68	22	8	655
JLF.KDD/J-S-VL-047/19	Pediatrická propedeutika	250	175	138	44	29	636
JLF.ÚPF/J-S-VL-057/18	Poruchy dýchania v spánku	29	24	5			58
JLF.PK/J-S-VL-048/18	Psychiatria (1)	434	134	58	7	4	637
JLF.ÚFy/J-S-VL-093/18	Seminár k diplomovej práci (1)	365	99	72	10	18	564
JLF.KTL/J-S-VL-053/18	Telovýchovné lekárstvo	456	107	48	14	3	628
JLF.IKG/J-S-VL-040/18	Vnútorné choroby (2)	211	150	142	51	66	620

Všeobecné lekárstvo - 4. ročník, študenti študujúci v jazyku slovenskom



JLF-01-1 Všeobecne

	A	B	C	D	E	SUM	A-B	C	D-E
1 Predmet naplnil moje očakávania, zaujal ma	19	13	12	3	1	48	67%	25%	8%
2 Štúdium predmetu som zvládol	30	13	4	1	0	48	90%	8%	2%
3 Výučba predmetu mi pomohla formovať môj vzťah k budúcemu povolaniu	12	19	10	5	2	48	65%	21%	15%
	61	45	26	9	3	144			
	74%		18%		8%				

JLF-01-2 Podmienky výučby

	A	B	C	D	E	SUM	A-B	C	D-E
1 Počet študentov v skupinách hodnotím ako	22	8	12	0	3	45	67%	27%	7%
2 Technické, funkčné a materiálové vybavenie učebne a učebných pomôcok bolo	19	11	6	4	1	41	73%	15%	12%
3 Odporúčaná študijná literatúra bola aktuálna a dostupná	18	15	9	2	0	44	75%	20%	5%
	59	34	27	6	4	130			
	72%		21%		8%				

JLF-01-3 Organizácia predmetu

	A	B	C	D	E	SUM	A-B	C	D-E
1 Sylaby a požiadavky na priebeh a ukončenie predmetu boli na začiatku semestra jasne formulované a boli v súlade s obsahom predmetu	33	12	1	1	0	47	96%	2%	2%
2 Výučba predmetu bola logicky usporiadaná, pochopiteľná a zrozumiteľná	28	12	5	1	0	46	87%	11%	2%
3 Adaptácia organizácie výučby na aktuálnu epidemiologickú situáciu v súvislosti s ochorením COVID-19	24	16	1	5	0	46	87%	2%	11%
4 Problematika cvičení, sťaží súvisela s prednášanou problematikou	27	9	2	3	1	42	86%	5%	10%
5 Požiadavky na skúšku zodpovedali náročnosti predmetu počas štúdia	31	14	0	0	0	45	100%	0%	0%
	143	63	9	10	1	226			
	91%		4%		5%				

JLF-01-4 Sebahodnotenie, postrehy/názory študenta

	A	B	C	D	E	SUM	A-B	C	D-E
1 Na hodinách som sa aktívne zapájal do aktivít a diskusií	13	10	13	8	0	44	52%	30%	18%
2 Aktivitu študentov v mojej skupine na danom predmete hodnotím	18	17	6	2	0	43	81%	14%	5%
	31	27	19	10	0	87			
	67%		22%		11%				

JLF-01-5 Celkové hodnotenie

	A	B	C	D	E	SUM	A-B	C	D-E
1 Celkovo hodnotím predmet	26	13	5	3	0	47	83%	11%	6%
	26	13	5	3	0	47			
	83%		11%		6%				

JLF-01-1 Všeobecne	A	B	C	D	E	SUM	A-B	C	D-E
1 Predmet naplnil moje očakávania, zaujal ma	35	10	3	0	0	48	94%	6%	0%
2 Štúdium predmetu som zvládol	27	13	6	2	0	48	83%	13%	4%
3 Výučba predmetu mi pomohla formovať môj vzťah k budúcemu povolaniu	30	13	4	1	0	48	90%	8%	2%
	92	36	13	3	0	144			
	89%		9%		2%				
JLF-01-2 Podmienky výučby	A	B	C	D	E	SUM	A-B	C	D-E
1 Počet študentov v skupinách hodnotím ako	30	12	3	0	0	45	93%	7%	0%
2 Technické, funkčné a materiálové vybavenie učebne a učebných pomôcok bolo	32	8	1	1	0	42	95%	2%	2%
3 Odporúčaná študijná literatúra bola aktuálna a dostupná	31	10	4	0	1	46	89%	9%	2%
	93	30	8	1	1	133			
	92%		6%		2%				
JLF-01-3 Organizácia predmetu	A	B	C	D	E	SUM	A-B	C	D-E
1 Sylaby a požiadavky na priebeh a ukončenie predmetu boli na začiatku semestra jasne formulované a boli v súlade s obsahom predmetu	44	3	0	0	0	47	100%	0%	0%
2 Výučba predmetu bola logicky usporiadaná, pochopiteľná a zrozumiteľná	40	6	0	0	0	46	100%	0%	0%
3 Adaptácia organizácie výučby na aktuálnu epidemiologickú situáciu v súvislosti s ochorením COVID-19	44	2	0	0	0	46	100%	0%	0%
4 Problematika cvičení, sťaží súvisela s prednášanou problematikou	38	4	0	0	0	42	100%	0%	0%
5 Požiadavky na skúšku zodpovedali náročnosti predmetu počas štúdia	42	5	0	0	0	47	100%	0%	0%
	208	20	0	0	0	228			
	100%		0%		0%				
JLF-01-4 Sebahodnotenie, postrehy/názory študenta	A	B	C	D	E	SUM	A-B	C	D-E
1 Na hodinách som sa aktívne zapájal do aktivít a diskusií	13	14	9	6	2	44	61%	20%	18%
2 Aktivitu študentov v mojej skupine na danom predmete hodnotím	22	15	5	1	0	43	86%	12%	2%
	35	29	14	7	2	87			
	74%		16%		10%				
JLF-01-5 Celkové hodnotenie	A	B	C	D	E	SUM	A-B	C	D-E
1 Celkovo hodnotím predmet	40	6	1	0	0	47	98%	2%	0%
	40	6	1	0	0	47			
	98%		2%		0%				

JLF-01-1 Všeobecne	A	B	C	D	E	SUM	A-B	C	D-E
1 Predmet naplnil moje očakávania, zaujal ma	8	4	0	0	0	12	100%	0%	0%
2 Štúdium predmetu som zvládol	11	1	0	0	0	12	100%	0%	0%
3 Výučba predmetu mi pomohla formovať môj vzťah k budúcemu povolaniu	7	4	1	0	0	12	92%	8%	0%
	26	9	1	0	0	36			
	97%		3%		0%				
JLF-01-2 Podmienky výučby	A	B	C	D	E	SUM	A-B	C	D-E
1 Počet študentov v skupinách hodnotím ako	9	0	0	0	0	9	100%	0%	0%
2 Technické, funkčné a materiálové vybavenie učebne a učebných pomôcok bolo	8	2	0	0	0	10	100%	0%	0%
3 Odporúčaná študijná literatúra bola aktuálna a dostupná	9	2	0	0	0	11	100%	0%	0%
	26	4	0	0	0	30			
	100%		0%		0%				
JLF-01-3 Organizácia predmetu	A	B	C	D	E	SUM	A-B	C	D-E
1 Sylaby a požiadavky na priebeh a ukončenie predmetu boli na začiatku semestra jasne formulované a boli v súlade s obsahom predmetu	12	0	0	0	0	12	100%	0%	0%
2 Výučba predmetu bola logicky usporiadaná, pochopiteľná a zrozumiteľná	10	1	0	0	0	11	100%	0%	0%
3 Adaptácia organizácie výučby na aktuálnu epidemiologickú situáciu v súvislosti s ochorením COVID-19	10	1	0	0	0	11	100%	0%	0%
4 Problematika cvičení, sťaží súvisela s prednášanou problematikou	9	1	0	0	0	10	100%	0%	0%
5 Požiadavky na skúšku zodpovedali náročnosti predmetu počas štúdia	12	0	0	0	0	12	100%	0%	0%
	53	3	0	0	0	56			
	100%		0%		0%				
JLF-01-4 Sebahodnotenie, postrehy/názory študenta	A	B	C	D	E	SUM	A-B	C	D-E
1 Na hodinách som sa aktívne zapájal do aktivít a diskusií	4	4	3	0	0	11	73%	27%	0%
2 Aktivitu študentov v mojej skupine na danom predmete hodnotím	9	2	0	0	0	11	100%	0%	0%
	13	6	3	0	0	22			
	86%		14%		0%				
JLF-01-5 Celkové hodnotenie	A	B	C	D	E	SUM	A-B	C	D-E
1 Celkovo hodnotím predmet	11	1	0	0	0	12	100%	0%	0%
	11	1	0	0	0	12			
	100%		0%		0%				

JLF.ChKTC/J-S-VL-025/18 Chirurgia (3)**JLF-01-1 Všeobecne**

	A	B	C	D	E	SUM	A-B	C	D-E
1 Predmet naplnil moje očakávania, zaujal ma	6	16	22	3	1	48	46%	46%	8%
2 Štúdium predmetu som zvládol	18	19	11	0	0	48	77%	23%	0%
3 Výučba predmetu mi pomohla formovať môj vzťah k budúcemu povolaniu	9	18	10	7	3	47	57%	21%	21%
	33	53	43	10	4	143			
	60%		30%		10%				

JLF-01-2 Podmienky výučby

	A	B	C	D	E	SUM	A-B	C	D-E
1 Počet študentov v skupinách hodnotím ako	13	9	17	3	4	46	48%	37%	15%
2 Technické, funkčné a materiálové vybavenie učebne a učebných pomôcok bolo	16	16	3	6	2	43	74%	7%	19%
3 Odporúčaná študijná literatúra bola aktuálna a dostupná	9	11	17	3	2	42	48%	40%	12%
	38	36	37	12	8	131			
	56%		28%		15%				

JLF-01-3 Organizácia predmetu

	A	B	C	D	E	SUM	A-B	C	D-E
1 Sylaby a požiadavky na priebeh a ukončenie predmetu boli na začiatku semestra jasne formulované a boli v súlade s obsahom predmetu	23	13	8	3	0	47	77%	17%	6%
2 Výučba predmetu bola logicky usporiadaná, pochopiteľná a zrozumiteľná	14	18	10	3	1	46	70%	22%	9%
3 Adaptácia organizácie výučby na aktuálnu epidemiologickú situáciu v súvislosti s ochorením COVID-19	13	11	15	4	3	46	52%	33%	15%
4 Problematika cvičení, sťaží súvisela s prednášanou problematikou	21	9	9	1	2	42	71%	21%	7%
5 Požiadavky na skúšku zodpovedali náročnosti predmetu počas štúdia	19	16	8	1	1	45	78%	18%	4%
	90	67	50	12	7	226			
	69%		22%		8%				

JLF-01-4 Sebahodnotenie, postrehy/názory študenta

	A	B	C	D	E	SUM	A-B	C	D-E
1 Na hodinách som sa aktívne zapájal do aktivít a diskusií	5	12	16	8	4	45	38%	36%	27%
2 Aktivitu študentov v mojej skupine na danom predmete hodnotím	11	19	8	3	2	43	70%	19%	12%
	16	31	24	11	6	88			
	53%		27%		19%				

JLF-01-5 Celkové hodnotenie

	A	B	C	D	E	SUM	A-B	C	D-E
1 Celkovo hodnotím predmet	14	15	15	3	0	47	62%	32%	6%
	14	15	15	3	0	47			
	62%		32%		6%				

JLF-01-1 Všeobecne	A	B	C	D	E	SUM	A-B	C	D-E
1 Predmet naplnil moje očakávania, zaujal ma	30	14	4	0	0	48	92%	8%	0%
2 Štúdium predmetu som zvládol	41	5	2	0	0	48	96%	4%	0%
3 Výučba predmetu mi pomohla formovať môj vzťah k budúcemu povolaniu	22	18	7	1	0	48	83%	15%	2%
	93	37	13	1	0	144			
	90%		9%		1%				
JLF-01-2 Podmienky výučby	A	B	C	D	E	SUM	A-B	C	D-E
1 Počet študentov v skupinách hodnotím ako	27	9	8	0	1	45	80%	18%	2%
2 Technické, funkčné a materiálové vybavenie učebne a učebných pomôcok bolo	28	9	4	1	0	42	88%	10%	2%
3 Odporúčaná študijná literatúra bola aktuálna a dostupná	25	15	4	0	0	44	91%	9%	0%
	80	33	16	1	1	131			
	86%		12%		2%				
JLF-01-3 Organizácia predmetu	A	B	C	D	E	SUM	A-B	C	D-E
1 Sylaby a požiadavky na priebeh a ukončenie predmetu boli na začiatku semestra jasne formulované a boli v súlade s obsahom predmetu	37	9	1	0	0	47	98%	2%	0%
2 Výučba predmetu bola logicky usporiadaná, pochopiteľná a zrozumiteľná	37	8	0	0	0	45	100%	0%	0%
3 Adaptácia organizácie výučby na aktuálnu epidemiologickú situáciu v súvislosti s ochorením COVID-19	40	5	1	0	0	46	98%	2%	0%
4 Problematika cvičení, sťaží súvisela s prednášanou problematikou	32	8	1	0	0	41	98%	2%	0%
5 Požiadavky na skúšku zodpovedali náročnosti predmetu počas štúdia	38	5	2	0	0	45	96%	4%	0%
	184	35	5	0	0	224			
	98%		2%		0%				
JLF-01-4 Sebahodnotenie, postrehy/názory študenta	A	B	C	D	E	SUM	A-B	C	D-E
1 Na hodinách som sa aktívne zapájal do aktivít a diskusií	12	12	9	10	1	44	55%	20%	25%
2 Aktivitu študentov v mojej skupine na danom predmete hodnotím	22	14	6	0	1	43	84%	14%	2%
	34	26	15	10	2	87			
	69%		17%		14%				
JLF-01-5 Celkové hodnotenie	A	B	C	D	E	SUM	A-B	C	D-E
1 Celkovo hodnotím predmet	38	6	3	0	0	47	94%	6%	0%
	38	6	3	0	0	47			
	94%		6%		0%				

JLF-01-1 Všeobecne	A	B	C	D	E	SUM	A-B	C	D-E
1 Predmet naplnil moje očakávania, zaujal ma	24	8	9	2	3	46	70%	20%	11%
2 Štúdium predmetu som zvládol	33	6	7	0	0	46	85%	15%	0%
3 Výučba predmetu mi pomohla formovať môj vzťah k budúcemu povolaniu	24	7	8	3	4	46	67%	17%	15%
	81	21	24	5	7	138			
	74%		17%		9%				
JLF-01-2 Podmienky výučby	A	B	C	D	E	SUM	A-B	C	D-E
1 Počet študentov v skupinách hodnotím ako	28	7	4	0	2	41	85%	10%	5%
2 Technické, funkčné a materiálové vybavenie učebne a učebných pomôcok bolo	22	6	3	3	2	36	78%	8%	14%
3 Odporúčaná študijná literatúra bola aktuálna a dostupná	17	5	7	0	3	32	69%	22%	9%
	67	18	14	3	7	109			
	78%		13%		9%				
JLF-01-3 Organizácia predmetu	A	B	C	D	E	SUM	A-B	C	D-E
1 Sylaby a požiadavky na priebeh a ukončenie predmetu boli na začiatku semestra jasne formulované a boli v súlade s obsahom predmetu	26	7	1	0	2	36	92%	3%	6%
2 Výučba predmetu bola logicky usporiadaná, pochopiteľná a zrozumiteľná	22	4	4	4	2	36	72%	11%	17%
3 Adaptácia organizácie výučby na aktuálnu epidemiologickú situáciu v súvislosti s ochorením COVID-19	20	7	6	2	3	38	71%	16%	13%
4 Problematika cvičení, sťaží súvisela s prednášanou problematikou	23	4	3	0	2	32	84%	9%	6%
5 Požiadavky na skúšku zodpovedali náročnosti predmetu počas štúdia	26	3	3	0	2	34	85%	9%	6%
	117	25	17	6	11	176			
	81%		10%		10%				
JLF-01-4 Sebahodnotenie, postrehy/názory študenta	A	B	C	D	E	SUM	A-B	C	D-E
1 Na hodinách som sa aktívne zapájal do aktivít a diskusií	18	7	5	3	1	34	74%	15%	12%
2 Aktivitu študentov v mojej skupine na danom predmete hodnotím	19	7	5	1	1	33	79%	15%	6%
	37	14	10	4	2	67			
	76%		15%		9%				
JLF-01-5 Celkové hodnotenie	A	B	C	D	E	SUM	A-B	C	D-E
1 Celkovo hodnotím predmet	23	7	7	1	3	41	73%	17%	10%
	23	7	7	1	3	41			
	73%		17%		10%				

JLF-01-1 Všeobecne	A	B	C	D	E	SUM	A-B	C	D-E
1 Predmet naplnil moje očakávania, zaujal ma	19	13	9	2	2	45	71%	20%	9%
2 Štúdium predmetu som zvládol	29	9	7	0	0	45	84%	16%	0%
3 Výučba predmetu mi pomohla formovať môj vzťah k budúcemu povolaniu	19	16	5	2	3	45	78%	11%	11%
	67	38	21	4	5	135			
	78%		16%		7%				
JLF-01-2 Podmienky výučby	A	B	C	D	E	SUM	A-B	C	D-E
1 Počet študentov v skupinách hodnotím ako	28	5	5	0	2	40	83%	13%	5%
2 Technické, funkčné a materiálové vybavenie učebne a učebných pomôcok bolo	22	3	7	3	1	36	69%	19%	11%
3 Odporúčaná študijná literatúra bola aktuálna a dostupná	18	4	8	0	2	32	69%	25%	6%
	68	12	20	3	5	108			
	74%		19%		7%				
JLF-01-3 Organizácia predmetu	A	B	C	D	E	SUM	A-B	C	D-E
1 Sylaby a požiadavky na priebeh a ukončenie predmetu boli na začiatku semestra jasne formulované a boli v súlade s obsahom predmetu	26	6	2	0	2	36	89%	6%	6%
2 Výučba predmetu bola logicky usporiadaná, pochopiteľná a zrozumiteľná	23	3	2	7	2	37	70%	5%	24%
3 Adaptácia organizácie výučby na aktuálnu epidemiologickú situáciu v súvislosti s ochorením COVID-19	19	7	6	3	3	38	68%	16%	16%
4 Problematika cvičení, sťaží súvisela s prednášanou problematikou	23	3	4	1	2	33	79%	12%	9%
5 Požiadavky na skúšku zodpovedali náročnosti predmetu počas štúdia	26	4	2	0	2	34	88%	6%	6%
	117	23	16	11	11	178			
	79%		9%		12%				
JLF-01-4 Sebahodnotenie, postrehy/názory študenta	A	B	C	D	E	SUM	A-B	C	D-E
1 Na hodinách som sa aktívne zapájal do aktivít a diskusií	21	7	5	2	0	35	80%	14%	6%
2 Aktivitu študentov v mojej skupine na danom predmete hodnotím	19	7	5	1	1	33	79%	15%	6%
	40	14	10	3	1	68			
	79%		15%		6%				
JLF-01-5 Celkové hodnotenie	A	B	C	D	E	SUM	A-B	C	D-E
1 Celkovo hodnotím predmet	20	9	7	1	4	41	71%	17%	12%
	20	9	7	1	4	41			
	71%		17%		12%				

JLF-01-1 Všeobecne

	A	B	C	D	E	SUM	A-B	C	D-E
1 Predmet naplnil moje očakávania, zaujal ma	24	22	3	0	0	49	94%	6%	0%
2 Štúdium predmetu som zvládol	23	18	5	3	0	49	84%	10%	6%
3 Výučba predmetu mi pomohla formovať môj vzťah k budúcemu povolaniu	30	15	4	0	0	49	92%	8%	0%
	77	55	12	3	0	147			
	90%		8%		2%				

JLF-01-2 Podmienky výučby

	A	B	C	D	E	SUM	A-B	C	D-E
1 Počet študentov v skupinách hodnotím ako	27	11	7	1	2	48	79%	15%	6%
2 Technické, funkčné a materiálové vybavenie učebne a učebných pomôcok bolo	28	12	5	0	0	45	89%	11%	0%
3 Odporúčaná študijná literatúra bola aktuálna a dostupná	24	9	9	4	0	46	72%	20%	9%
	79	32	21	5	2	139			
	80%		15%		5%				

JLF-01-3 Organizácia predmetu

	A	B	C	D	E	SUM	A-B	C	D-E
1 Sylaby a požiadavky na priebeh a ukončenie predmetu boli na začiatku semestra jasne formulované a boli v súlade s obsahom predmetu	33	11	1	1	1	47	94%	2%	4%
2 Výučba predmetu bola logicky usporiadaná, pochopiteľná a zrozumiteľná	29	11	6	1	0	47	85%	13%	2%
3 Adaptácia organizácie výučby na aktuálnu epidemiologickú situáciu v súvislosti s ochorením COVID-19	31	15	1	0	0	47	98%	2%	0%
4 Problematika cvičení, sťaží súvisela s prednášanou problematikou	27	9	3	3	1	43	84%	7%	9%
5 Požiadavky na skúšku zodpovedali náročnosti predmetu počas štúdia	34	6	2	4	2	48	83%	4%	13%
	154	52	13	9	4	232			
	89%		6%		6%				

JLF-01-4 Sebahodnotenie, postrehy/názory študenta

	A	B	C	D	E	SUM	A-B	C	D-E
1 Na hodinách som sa aktívne zapájal do aktivít a diskusií	13	14	13	4	1	45	60%	29%	11%
2 Aktivitu študentov v mojej skupine na danom predmete hodnotím	18	19	5	1	1	44	84%	11%	5%
	31	33	18	5	2	89			
	72%		20%		8%				

JLF-01-5 Celkové hodnotenie

	A	B	C	D	E	SUM	A-B	C	D-E
1 Celkovo hodnotím predmet	29	15	4	0	0	48	92%	8%	0%
	29	15	4	0	0	48			
	92%		8%		0%				

JLF-01-1 Všeobecne

	A	B	C	D	E	SUM	A-B	C	D-E
1 Predmet naplnil moje očakávania, zaujal ma	15	15	11	4	3	48	63%	23%	15%
2 Štúdium predmetu som zvládol	7	19	19	3	0	48	54%	40%	6%
3 Výučba predmetu mi pomohla formovať môj vzťah k budúcemu povolaniu	15	14	11	6	2	48	60%	23%	17%
	37	48	41	13	5	144			
		59%	28%	13%					

JLF-01-2 Podmienky výučby

	A	B	C	D	E	SUM	A-B	C	D-E
1 Počet študentov v skupinách hodnotím ako	17	10	11	2	5	45	60%	24%	16%
2 Technické, funkčné a materiálové vybavenie učebne a učebných pomôcok bolo	19	12	5	3	3	42	74%	12%	14%
3 Odporúčaná študijná literatúra bola aktuálna a dostupná	21	10	10	4	1	46	67%	22%	11%
	57	32	26	9	9	133			
		67%	20%	14%					

JLF-01-3 Organizácia predmetu

	A	B	C	D	E	SUM	A-B	C	D-E
1 Sylaby a požiadavky na priebeh a ukončenie predmetu boli na začiatku semestra jasne formulované a boli v súlade s obsahom predmetu	27	13	5	0	1	46	87%	11%	2%
2 Výučba predmetu bola logicky usporiadaná, pochopiteľná a zrozumiteľná	24	12	7	2	1	46	78%	15%	7%
3 Adaptácia organizácie výučby na aktuálnu epidemiologickú situáciu v súvislosti s ochorením COVID-19	19	14	5	4	4	46	72%	11%	17%
4 Problematika cvičení, sťaží súvisela s prednášanou problematikou	27	8	6	1	0	42	83%	14%	2%
5 Požiadavky na skúšku zodpovedali náročnosti predmetu počas štúdia	20	9	12	3	1	45	64%	27%	9%
	117	56	35	10	7	225			
		77%	16%	8%					

JLF-01-4 Sebahodnotenie, postrehy/názory študenta

	A	B	C	D	E	SUM	A-B	C	D-E
1 Na hodinách som sa aktívne zapájal do aktivít a diskusií	4	10	19	7	4	44	32%	43%	25%
2 Aktivitu študentov v mojej skupine na danom predmete hodnotím	15	13	12	2	1	43	65%	28%	7%
	19	23	31	9	5	87			
		48%	36%	16%					

JLF-01-5 Celkové hodnotenie

	A	B	C	D	E	SUM	A-B	C	D-E
1 Celkovo hodnotím predmet	20	16	5	3	3	47	77%	11%	13%
	20	16	5	3	3	47			
		77%	11%	13%					

JLF-01-1 Všeobecne	A	B	C	D	E	SUM	A-B	C	D-E
1 Predmet naplnil moje očakávania, zaujal ma	2	3	0	0	0	5	100%	0%	0%
2 Štúdium predmetu som zvládol	5	0	0	0	0	5	100%	0%	0%
3 Výučba predmetu mi pomohla formovať môj vzťah k budúcemu povolaniu	0	4	1	0	0	5	80%	20%	0%
	7	7	1	0	0	15			
	93%		7%		0%				
JLF-01-2 Podmienky výučby	A	B	C	D	E	SUM	A-B	C	D-E
1 Počet študentov v skupinách hodnotím ako	3	2	0	0	0	5	100%	0%	0%
2 Technické, funkčné a materiálové vybavenie učebne a učebných pomôcok bolo	2	1	1	0	0	4	75%	25%	0%
3 Odporúčaná študijná literatúra bola aktuálna a dostupná	1	2	0	0	0	3	100%	0%	0%
	6	5	1	0	0	12			
	92%		8%		0%				
JLF-01-3 Organizácia predmetu	A	B	C	D	E	SUM	A-B	C	D-E
1 Sylaby a požiadavky na priebeh a ukončenie predmetu boli na začiatku semestra jasne formulované a boli v súlade s obsahom predmetu	3	1	0	0	0	4	100%	0%	0%
2 Výučba predmetu bola logicky usporiadaná, pochopiteľná a zrozumiteľná	2	2	0	0	0	4	100%	0%	0%
3 Adaptácia organizácie výučby na aktuálnu epidemiologickú situáciu v súvislosti s ochorením COVID-19	3	1	0	0	0	4	100%	0%	0%
4 Problematika cvičení, sťaží súvisela s prednášanou problematikou	3	1	0	0	0	4	100%	0%	0%
5 Požiadavky na skúšku zodpovedali náročnosti predmetu počas štúdia	2	1	0	0	0	3	100%	0%	0%
	13	6	0	0	0	19			
	100%		0%		0%				
JLF-01-4 Sebahodnotenie, postrehy/názory študenta	A	B	C	D	E	SUM	A-B	C	D-E
1 Na hodinách som sa aktívne zapájal do aktivít a diskusií	1	1	2	0	0	4	50%	50%	0%
2 Aktivitu študentov v mojej skupine na danom predmete hodnotím	0	3	1	0	0	4	75%	25%	0%
	1	4	3	0	0	8			
	63%		38%		0%				
JLF-01-5 Celkové hodnotenie	A	B	C	D	E	SUM	A-B	C	D-E
1 Celkovo hodnotím predmet	2	2	0	0	0	4	100%	0%	0%
	2	2	0	0	0	4			
	100%		0%		0%				

JLF-01-1 Všeobecne	A	B	C	D	E	SUM	A-B	C	D-E
1 Predmet naplnil moje očakávania, zaujal ma	33	12	3	0	0	48	94%	6%	0%
2 Štúdium predmetu som zvládol	35	10	3	0	0	48	94%	6%	0%
3 Výučba predmetu mi pomohla formovať môj vzťah k budúcemu povolaniu	27	12	8	1	0	48	81%	17%	2%
	95	34	14	1	0	144			
	90%		10%		1%				
JLF-01-2 Podmienky výučby	A	B	C	D	E	SUM	A-B	C	D-E
1 Počet študentov v skupinách hodnotím ako	22	13	8	1	1	45	78%	18%	4%
2 Technické, funkčné a materiálové vybavenie učebne a učebných pomôcok bolo	29	10	4	0	0	43	91%	9%	0%
3 Odporúčaná študijná literatúra bola aktuálna a dostupná	25	12	7	0	1	45	82%	16%	2%
	76	35	19	1	2	133			
	83%		14%		2%				
JLF-01-3 Organizácia predmetu	A	B	C	D	E	SUM	A-B	C	D-E
1 Sylaby a požiadavky na priebeh a ukončenie predmetu boli na začiatku semestra jasne formulované a boli v súlade s obsahom predmetu	39	7	1	0	0	47	98%	2%	0%
2 Výučba predmetu bola logicky usporiadaná, pochopiteľná a zrozumiteľná	35	9	2	0	0	46	96%	4%	0%
3 Adaptácia organizácie výučby na aktuálnu epidemiologickú situáciu v súvislosti s ochorením COVID-19	40	5	1	0	0	46	98%	2%	0%
4 Problematika cvičení, sťaží súvisela s prednášanou problematikou	35	7	0	0	0	42	100%	0%	0%
5 Požiadavky na skúšku zodpovedali náročnosti predmetu počas štúdia	38	4	3	0	0	45	93%	7%	0%
	187	32	7	0	0	226			
	97%		3%		0%				
JLF-01-4 Sebahodnotenie, postrehy/názory študenta	A	B	C	D	E	SUM	A-B	C	D-E
1 Na hodinách som sa aktívne zapájal do aktivít a diskusií	13	12	13	5	1	44	57%	30%	14%
2 Aktivitu študentov v mojej skupine na danom predmete hodnotím	25	14	3	0	1	43	91%	7%	2%
	38	26	16	5	2	87			
	74%		18%		8%				
JLF-01-5 Celkové hodnotenie	A	B	C	D	E	SUM	A-B	C	D-E
1 Celkovo hodnotím predmet	38	7	2	0	0	47	96%	4%	0%
	38	7	2	0	0	47			
	96%		4%		0%				

JLF-01-1 Všeobecne	A	B	C	D	E	SUM	A-B	C	D-E
1 Predmet naplnil moje očakávania, zaujal ma	26	11	8	1	1	47	79%	17%	4%
2 Štúdium predmetu som zvládol	34	7	5	0	1	47	87%	11%	2%
3 Výučba predmetu mi pomohla formovať môj vzťah k budúcemu povolaniu	17	10	13	4	2	46	59%	28%	13%
	77	28	26	5	4	140			
	75%		19%		6%				
JLF-01-2 Podmienky výučby	A	B	C	D	E	SUM	A-B	C	D-E
1 Počet študentov v skupinách hodnotím ako	29	5	4	0	2	40	85%	10%	5%
2 Technické, funkčné a materiálové vybavenie učebne a učebných pomôcok bolo	25	6	7	0	1	39	79%	18%	3%
3 Odporúčaná študijná literatúra bola aktuálna a dostupná	21	6	7	0	0	34	79%	21%	0%
	75	17	18	0	3	113			
	81%		16%		3%				
JLF-01-3 Organizácia predmetu	A	B	C	D	E	SUM	A-B	C	D-E
1 Sylaby a požiadavky na priebeh a ukončenie predmetu boli na začiatku semestra jasne formulované a boli v súlade s obsahom predmetu	33	5	2	0	2	42	90%	5%	5%
2 Výučba predmetu bola logicky usporiadaná, pochopiteľná a zrozumiteľná	28	8	3	0	1	40	90%	8%	3%
3 Adaptácia organizácie výučby na aktuálnu epidemiologickú situáciu v súvislosti s ochorením COVID-19	32	8	3	0	1	44	91%	7%	2%
4 Problematika cvičení, sťaží súvisela s prednášanou problematikou	29	4	2	0	1	36	92%	6%	3%
5 Požiadavky na skúšku zodpovedali náročnosti predmetu počas štúdia	30	3	2	0	1	36	92%	6%	3%
	152	28	12	0	6	198			
	91%		6%		3%				
JLF-01-4 Sebahodnotenie, postrehy/názory študenta	A	B	C	D	E	SUM	A-B	C	D-E
1 Na hodinách som sa aktívne zapájal do aktivít a diskusií	14	4	8	5	3	34	53%	24%	24%
2 Aktivitu študentov v mojej skupine na danom predmete hodnotím	17	12	5	0	1	35	83%	14%	3%
	31	16	13	5	4	69			
	68%		19%		13%				
JLF-01-5 Celkové hodnotenie	A	B	C	D	E	SUM	A-B	C	D-E
1 Celkovo hodnotím predmet	30	10	3	0	1	44	91%	7%	2%
	30	10	3	0	1	44			
	91%		7%		2%				

JLF-01-1 Všeobecne	A	B	C	D	E	SUM	A-B	C	D-E
1 Predmet naplnil moje očakávania, zaujal ma	34	13	0	1	0	48	98%	0%	2%
2 Štúdium predmetu som zvládol	41	4	2	1	0	48	94%	4%	2%
3 Výučba predmetu mi pomohla formovať môj vzťah k budúcemu povolaniu	22	15	8	3	0	48	77%	17%	6%
	97	32	10	5	0	144			
	90%		7%		3%				
JLF-01-2 Podmienky výučby	A	B	C	D	E	SUM	A-B	C	D-E
1 Počet študentov v skupinách hodnotím ako	30	9	4	0	1	44	89%	9%	2%
2 Technické, funkčné a materiálové vybavenie učebne a učebných pomôcok bolo	29	8	4	0	0	41	90%	10%	0%
3 Odporúčaná študijná literatúra bola aktuálna a dostupná	30	8	4	0	0	42	90%	10%	0%
	89	25	12	0	1	127			
	90%		9%		1%				
JLF-01-3 Organizácia predmetu	A	B	C	D	E	SUM	A-B	C	D-E
1 Sylaby a požiadavky na priebeh a ukončenie predmetu boli na začiatku semestra jasne formulované a boli v súlade s obsahom predmetu	40	3	1	1	1	46	93%	2%	4%
2 Výučba predmetu bola logicky usporiadaná, pochopiteľná a zrozumiteľná	40	4	0	1	0	45	98%	0%	2%
3 Adaptácia organizácie výučby na aktuálnu epidemiologickú situáciu v súvislosti s ochorením COVID-19	41	3	2	0	0	46	96%	4%	0%
4 Problematika cvičení, sťaží súvisela s prednášanou problematikou	34	6	1	0	0	41	98%	2%	0%
5 Požiadavky na skúšku zodpovedali náročnosti predmetu počas štúdia	40	4	0	1	0	45	98%	0%	2%
	195	20	4	3	1	223			
	96%		2%		2%				
JLF-01-4 Sebahodnotenie, postrehy/názory študenta	A	B	C	D	E	SUM	A-B	C	D-E
1 Na hodinách som sa aktívne zapájal do aktivít a diskusií	16	6	15	6	1	44	50%	34%	16%
2 Aktivitu študentov v mojej skupine na danom predmete hodnotím	23	14	6	0	0	43	86%	14%	0%
	39	20	21	6	1	87			
	68%		24%		8%				
JLF-01-5 Celkové hodnotenie	A	B	C	D	E	SUM	A-B	C	D-E
1 Celkovo hodnotím predmet	36	10	1	0	0	47	98%	2%	0%
	36	10	1	0	0	47			
	98%		2%		0%				

JLF.IKG/J-S-VL-040/18**Vnútorne choroby (2)**

JLF-01-1 Všeobecne	A	B	C	D	E	SUM	A-B	C	D-E
1 Predmet naplnil moje očakávania, zaujal ma	11	12	12	6	5	46	50%	26%	24%
2 Štúdium predmetu som zvládol	12	23	10	1	1	47	74%	21%	4%
3 Výučba predmetu mi pomohla formovať môj vzťah k budúcemu povolaniu	12	13	12	5	5	47	53%	26%	21%
	35	48	34	12	11	140			
		59%	24%	16%					
JLF-01-2 Podmienky výučby	A	B	C	D	E	SUM	A-B	C	D-E
1 Počet študentov v skupinách hodnotím ako	21	6	10	3	3	43	63%	23%	14%
2 Technické, funkčné a materiálové vybavenie učebne a učebných pomôcok bolo	18	9	9	2	4	42	64%	21%	14%
3 Odporúčaná študijná literatúra bola aktuálna a dostupná	15	11	11	1	5	43	60%	26%	14%
	54	26	30	6	12	128			
		63%	23%	14%					
JLF-01-3 Organizácia predmetu	A	B	C	D	E	SUM	A-B	C	D-E
1 Sylaby a požiadavky na priebeh a ukončenie predmetu boli na začiatku semestra jasne formulované a boli v súlade s obsahom predmetu	24	8	7	1	6	46	70%	15%	15%
2 Výučba predmetu bola logicky usporiadaná, pochopiteľná a zrozumiteľná	18	11	7	2	7	45	64%	16%	20%
3 Adaptácia organizácie výučby na aktuálnu epidemiologickú situáciu v súvislosti s ochorením COVID-19	12	4	9	8	12	45	36%	20%	44%
4 Problematika cvičení, sťaží súvisela s prednášanou problematikou	18	7	8	5	3	41	61%	20%	20%
5 Požiadavky na skúšku zodpovedali náročnosti predmetu počas štúdia	18	11	8	4	3	44	66%	18%	16%
	90	41	39	20	31	221			
		59%	18%	23%					
JLF-01-4 Sebahodnotenie, postrehy/názory študenta	A	B	C	D	E	SUM	A-B	C	D-E
1 Na hodinách som sa aktívne zapájal do aktivít a diskusií	7	9	20	3	4	43	37%	47%	16%
2 Aktivitu študentov v mojej skupine na danom predmete hodnotím	12	16	8	3	3	42	67%	19%	14%
	19	25	28	6	7	85			
		52%	33%	15%					
JLF-01-5 Celkové hodnotenie	A	B	C	D	E	SUM	A-B	C	D-E
1 Celkovo hodnotím predmet	13	10	11	7	5	46	50%	24%	26%
	13	10	11	7	5	46			
		50%	24%	26%					